

## Tinius Olsen

### Horisontella dragprovare

Elastocon har sin bakgrund i gummi- och plastindustrin där vi har marknadsfört och sålt utrustning för materialprovning i många år. Nu kan vi också erbjuda kvalitetsinstrument för materialprovning inom metallindustrin.

Vi har bl a utrustning för dragprov, tryckprov, slagprov och hårdhetsmätning. Därutöver kan vi erbjuda andra instrument till exempel skjutmått, temperaturmätare, vågar och dylikt.



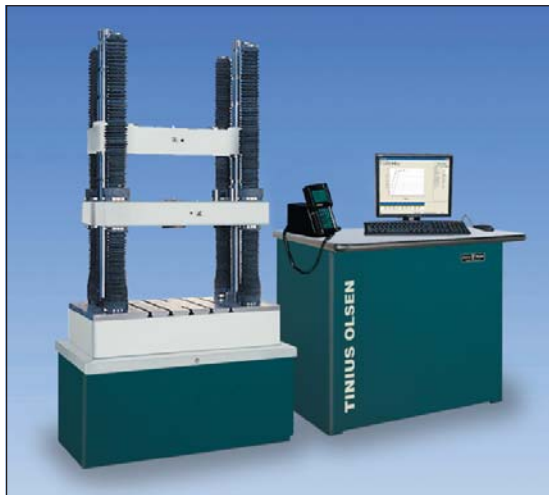
Horisontell automatisk dragprovare



Automatisk töjningsmätare

Den horisontella dragprovaren har unika fördelar jämfört med den vertikala, då en mängd olika tillbehör kan anslutas och göra maskinen helt automatisk.

## Drag -och tryckprovare



Drag och tryckprovare 30 till 300 kN, klarar ocentrerad last



Drag- och tryckprovare 100 kN



Dessa dragprovare är designade för att kunna prova en rad olika material som plast, gummi, metall, foliefilm, kablar, textilier, läder, lim, medicinska produkter och komponenter.

Provingen kan ske genom drag, kompression, skjuvning, riv och vidhäftning.

Genom avancerad teknik har Tinius Olsen producerat maskiner som är precisa och lätta att använda. De kan användas som "stand alone" enheter men även kopplas till dator.

Dragprovorna kan användas i laboratorie- eller produktionsmiljö och töjningsmätare kan anslutas.

## Slagpendlar



Pendelslagprovare bordsmodell upp till 25 J för Izod och 50 J för Charpy.



Charpy och Izod slagpendel

Tinius Olsen tillverkar en rad olika slagprovare som lätt kan växla mellan Charpy -och Izod konfiguration med energier upp till 542 J.

## Torsionsprovare

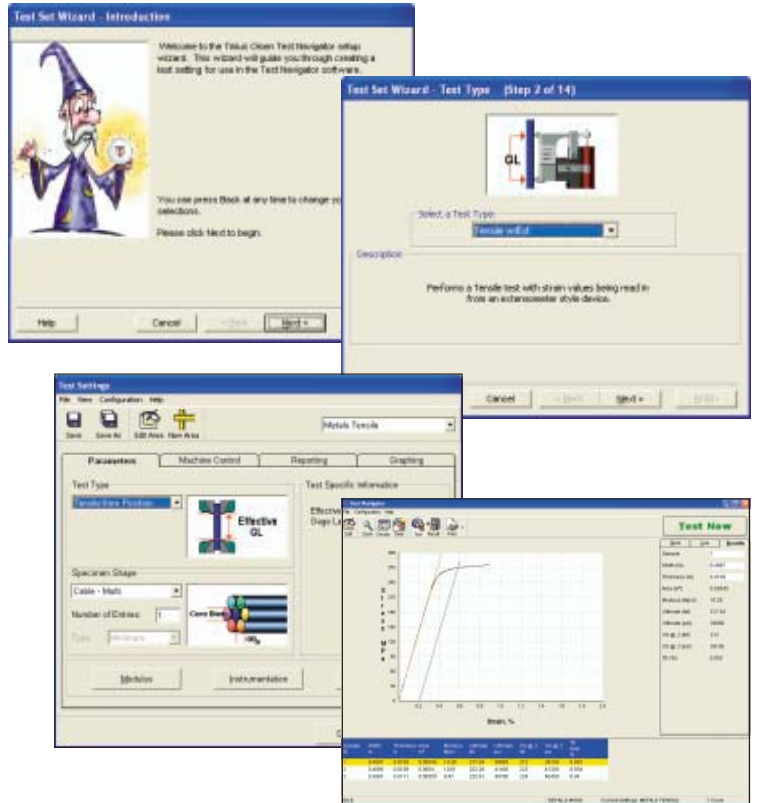


Det finns torsionsprovare med kapacitet från 1 000 till 30 000 Nm. Dessa unika torsionsprovare kan mäta i båda riktningar. Detta innebär egenskaper som gör det möjligt att bestämma maximalt vridmoment och hur provet beter sig under kontinuerligt eller intermitterande vridning i båda riktningar.

## Drag och tryckprovare



Hydraulisk kompakt drag- och tryckprovare upp till 3 000 kN



Tvårbalk med öppning för enkelt byte av provkroppar

"Super L"-serien är kraftiga hydrauliska drag- och tryckprovare med det patenterade "dual pressure loading" systemet och den stabila fympelars konstruktionen. Precisionen är  $\pm 0,5\%$  mellan  $0,2\%$  till  $100\%$  av maskinens maxkapacitet.

För att underlätta datainsamling och analysarbetet erbjuder Tinus Olsen en rad Windowsbaserade program.

## Metallhårdhetsmätare



Rockwell

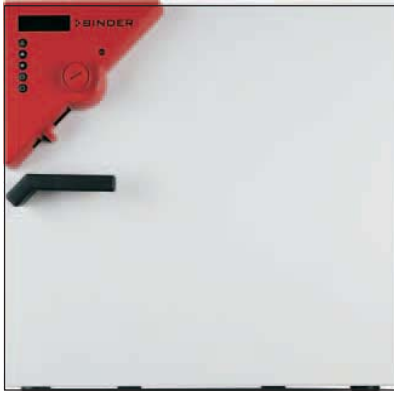


Vickers



Rockwell och Brinell (Brinell med tillbehör)

## Övriga instrument



Värmeskåp



Plattformsvågar



Labvågar



Mätur



Skjutmått med absolut skala



Måttband  
5 och 8 m

### Stålskalor

Tolerans enligt DIN 866/11  
500 mm - 3 000 mm

Du kan beställa vår CD-katalog med ca 690 sidor om vår provningsutrustning, mm.

Sänd e-post till [info@elastocon.se](mailto:info@elastocon.se)

- Brabender-system
- Dragprovare
- Foggingprovare
- HDT, Vicatprovare
- Hårdhetsmätare
- Kalibrering
- Kryokärl
- Laboratoriepressar
- Litteratur-Standarder
- Nöttningsprovare
- Ozonskåp
- Profilmätinstrument
- Provberedningsutrustning
- Pendelslagprovare, Izod, Sharpy
- Relaxationsutrustning
- Resistivitetmätare
- Solskåp
- Smältindexprovare
- Temperatur o klimatskåp
- Temperaturmätare
- Termisk analys & reologi
- Vågar
- Värmeskåp
- Åldringsugnar



### Fyra företag i samarbete erbjuder en helhetslösning på ditt externa kalibreringsbehov

ÅF-Kontroll, Q-Control, Mätforum och Elastocon har ett samarbete för att kunna erbjuda ditt företag en helhetslösning för ert externa kalibreringsbehov.

Ditt företag får en kontakt för den externa kalibreringen och resten sköter vi inom samarbetsgruppen. Vi kan även erbjuda oss att följa upp kalibreringsintervallen och kalibreringsbevisen kan du få i traditionell pappersform eller i elektronisk form som PDF-dokument.

Huvuddelen av de kalibreringsmetoder vi arbetar efter är ackrediterade av SWEDAC.

### Välkommen att ta kontakt med oss.

#### Direktnummer

Göran Spetz  
VD  
033-22 56 31  
[goran.spetz@elastocon.se](mailto:goran.spetz@elastocon.se)

Ann-Cathrine Magnå  
Försäljning & Marknadsföring  
033-22 56 32  
[ann-cathrine.magna@elastocon.se](mailto:ann-cathrine.magna@elastocon.se)

Martin Spetz  
Produktion, Inköp och - IT  
033-22 56 33  
[martin.spetz@elastocon.se](mailto:martin.spetz@elastocon.se)

Andreas Svensson  
Konstruktion  
033-22 56 34  
[andreas.svensson@elastocon.se](mailto:andreas.svensson@elastocon.se)

Niklas Vernholt  
Kalibrering  
033-22 56 35  
[niklas.vernholt@elastocon.se](mailto:niklas.vernholt@elastocon.se)

Jonas Nilsson  
Kalibrering och Kvalitet  
033-22 56 36  
[jonas.nilsson@elastocon.se](mailto:jonas.nilsson@elastocon.se)

Jenny Johansson  
Försäljning  
033-22 56 37  
[jenny.johansson@elastocon.se](mailto:jenny.johansson@elastocon.se)

Gun Bengtsson  
Ekonomi & Administration  
033-22 56 38  
[gun.bengtsson@elastocon.se](mailto:gun.bengtsson@elastocon.se)

Eivor Spetz  
Marknadsföring & Administration  
033-22 56 40  
[eivor.spetz@elastocon.se](mailto:eivor.spetz@elastocon.se)